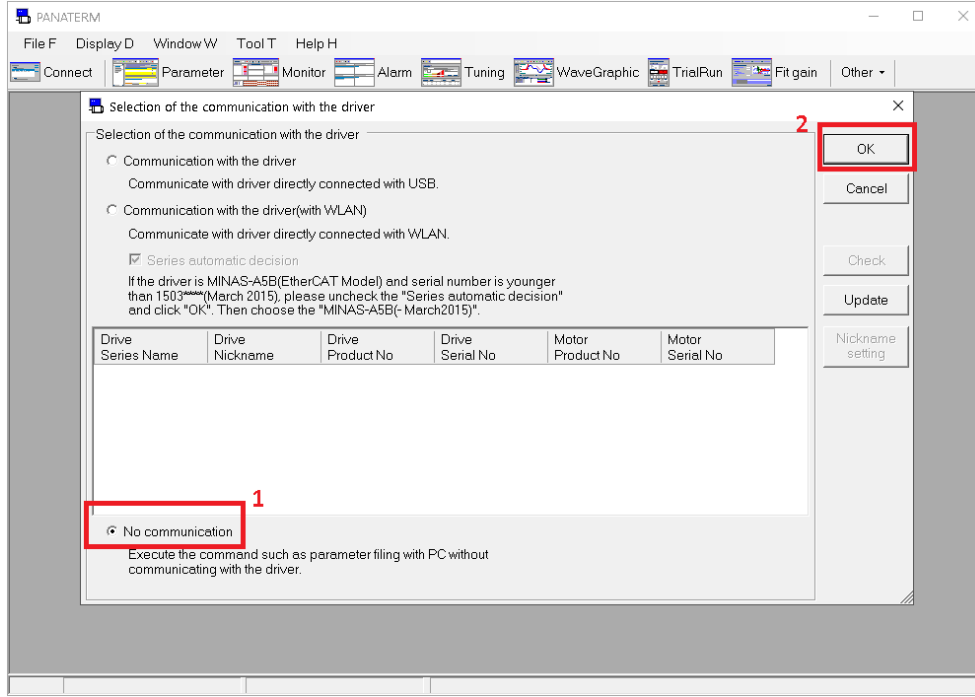
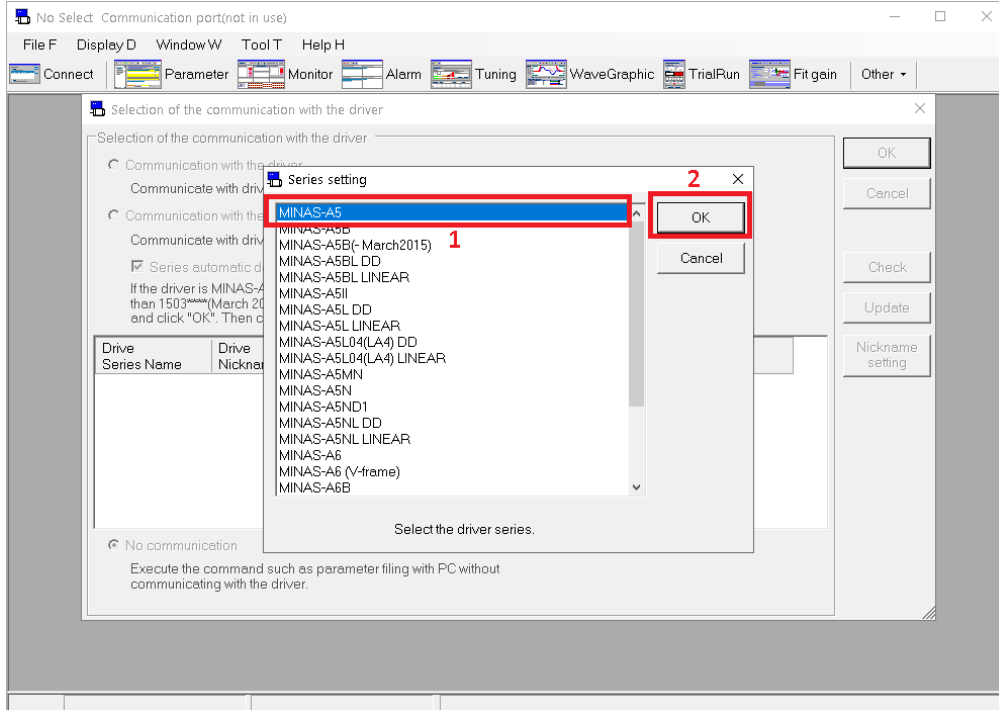


- Minas Liqi klasörünü rar'dan çıkarın.
- Panaterm programını açın ve *Resim 1* 'deki adımları takip edin.



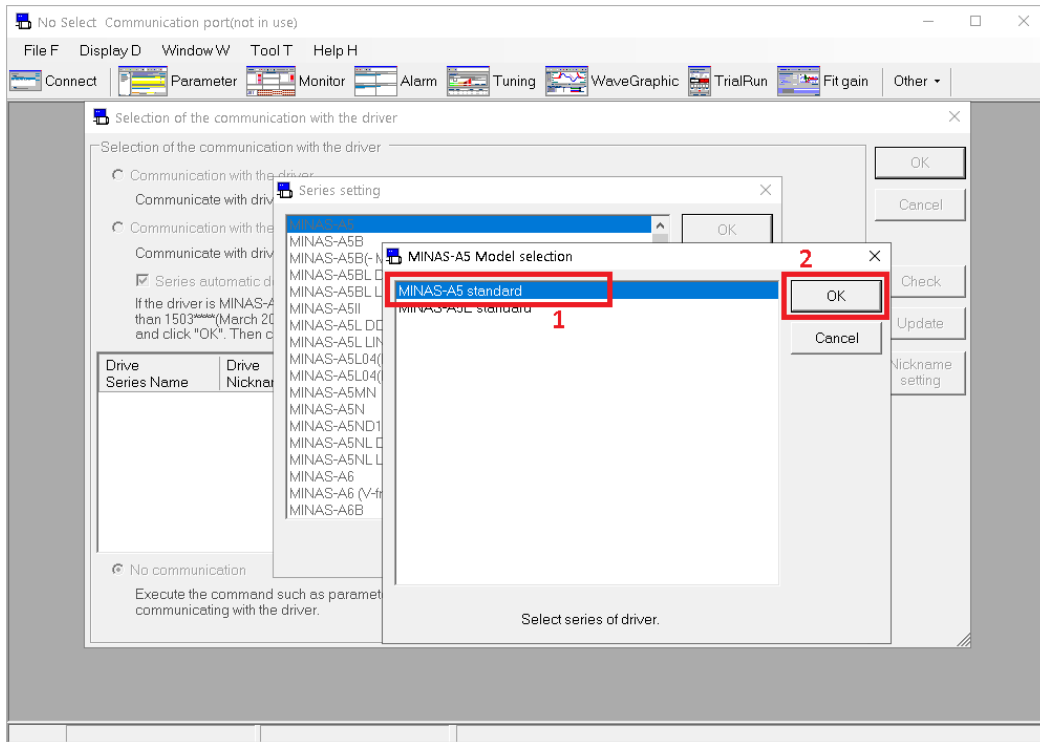
Resim 1

- *Resim 2* 'deki adımları takip edin.



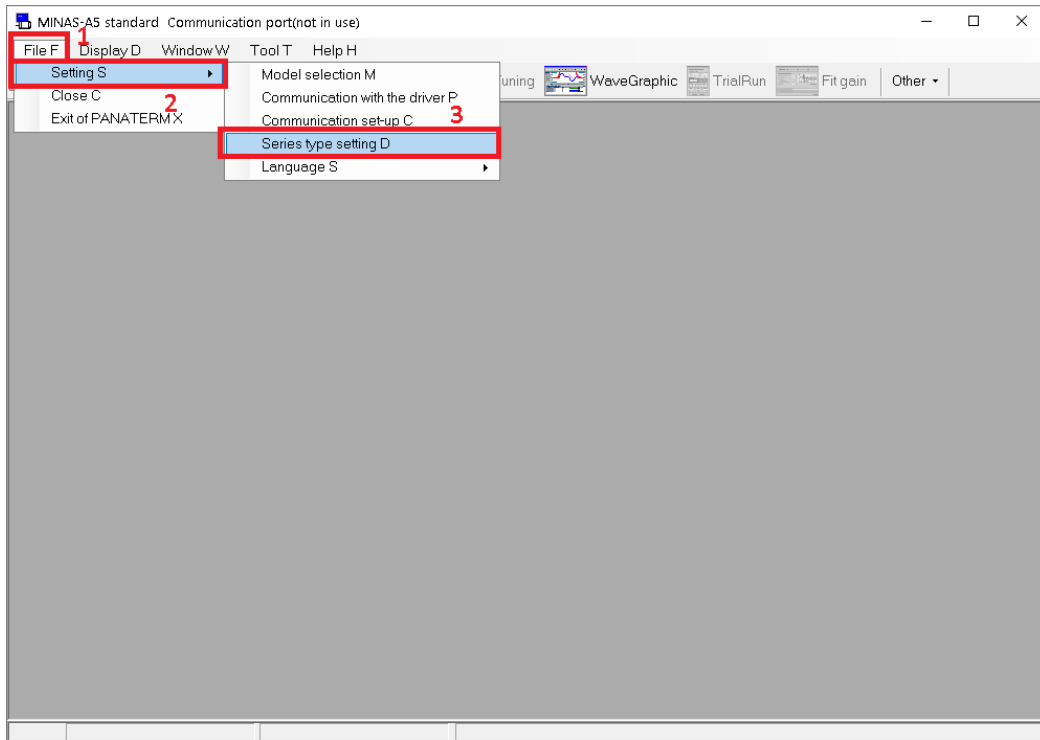
Resim 2

- Resim 3 'deki adımları takip edin.



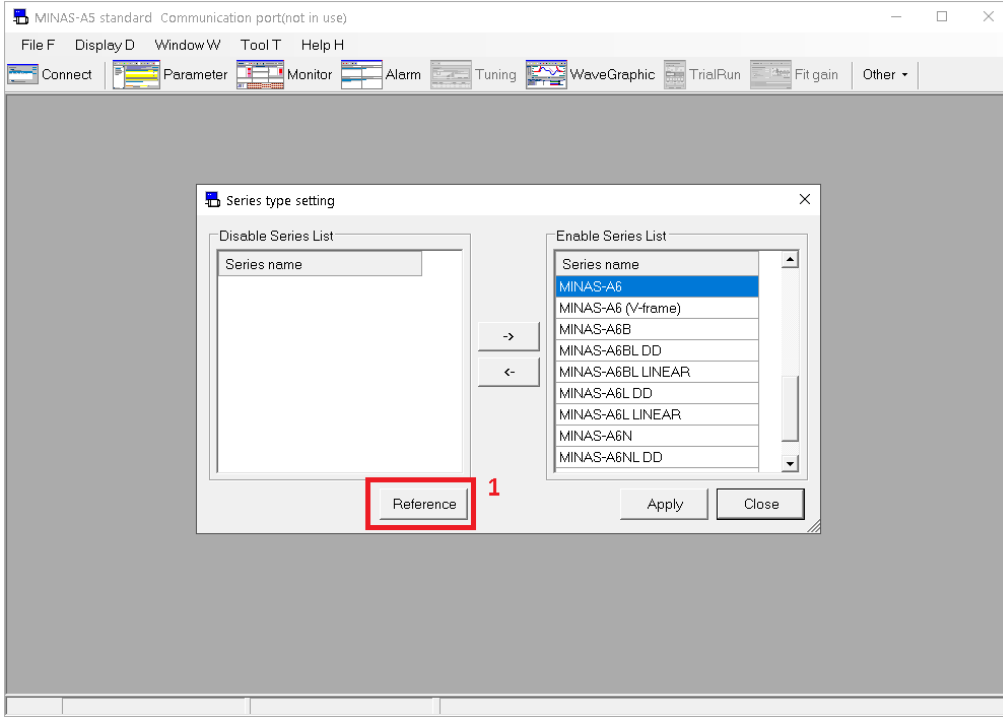
Resim 3

- File menüye gelin ve Resim 4 'teki adımları takip edin.



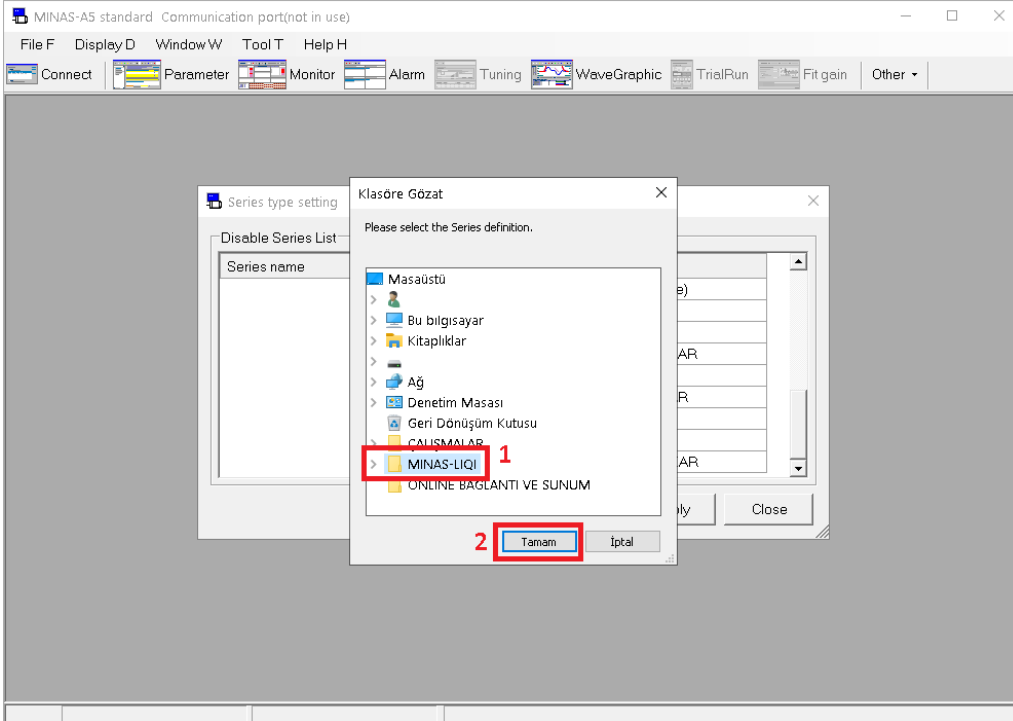
Resim 4

- Reference butonuna basarak Liqi serisinin dosyasını bulun.



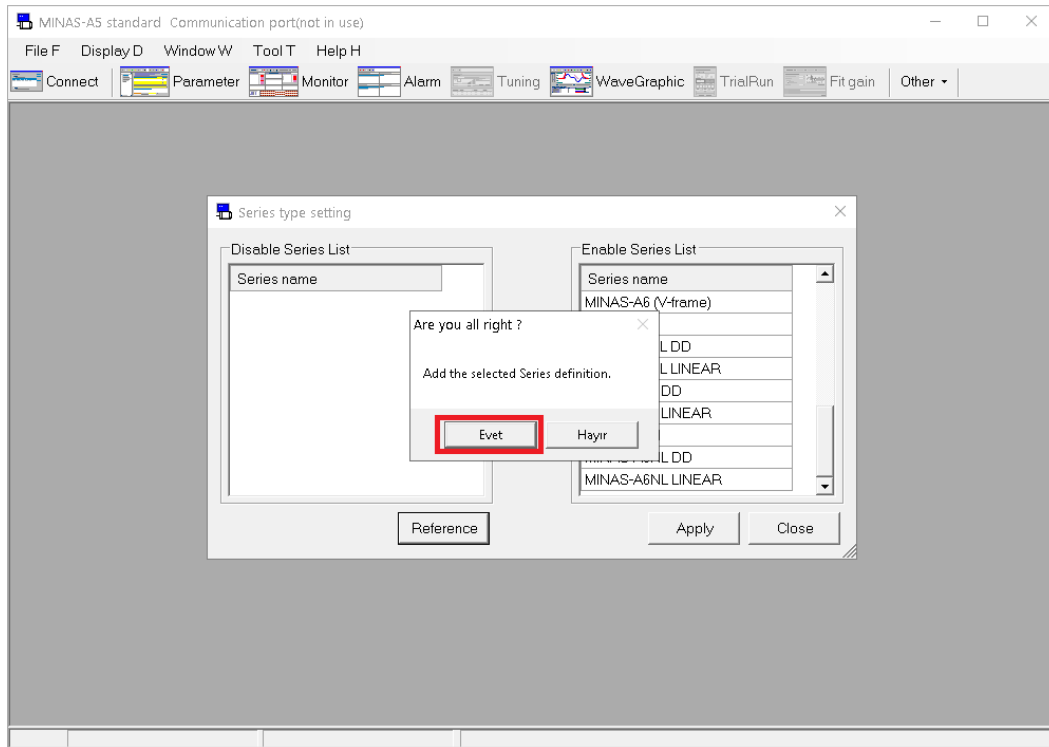
Resim 5

- MINAS-LIQI dosyasını seçip Resim 6 'daki adımları takip edin.



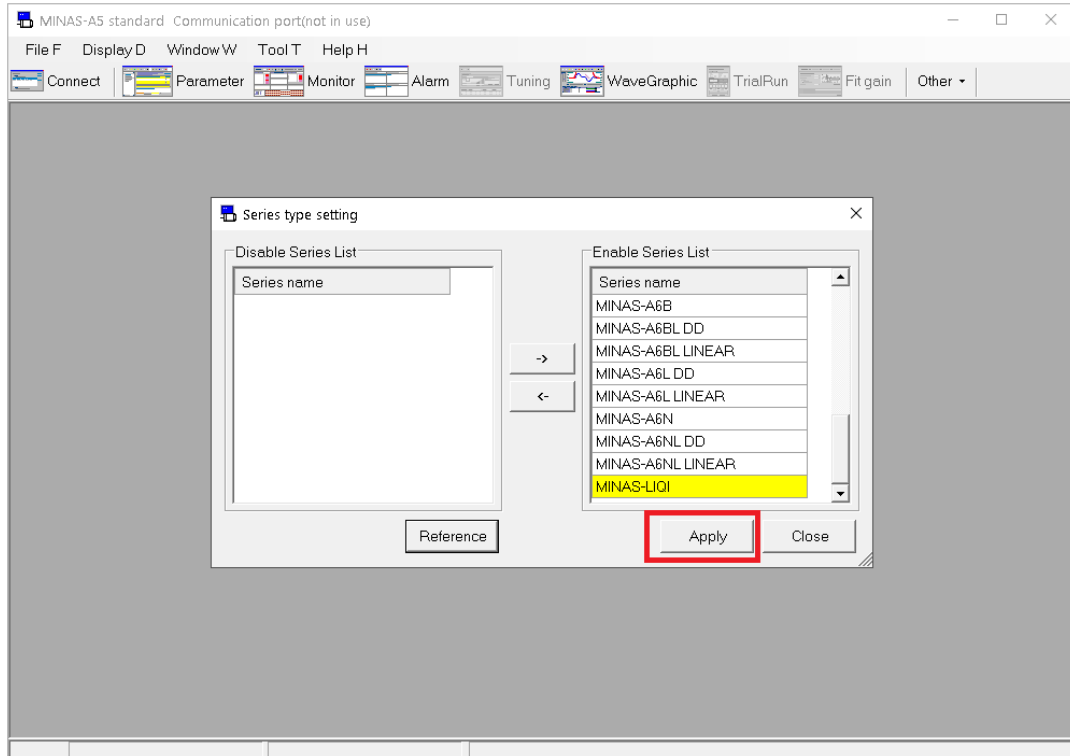
Resim 6

- Resim 7 'de Evet butonuna basın.



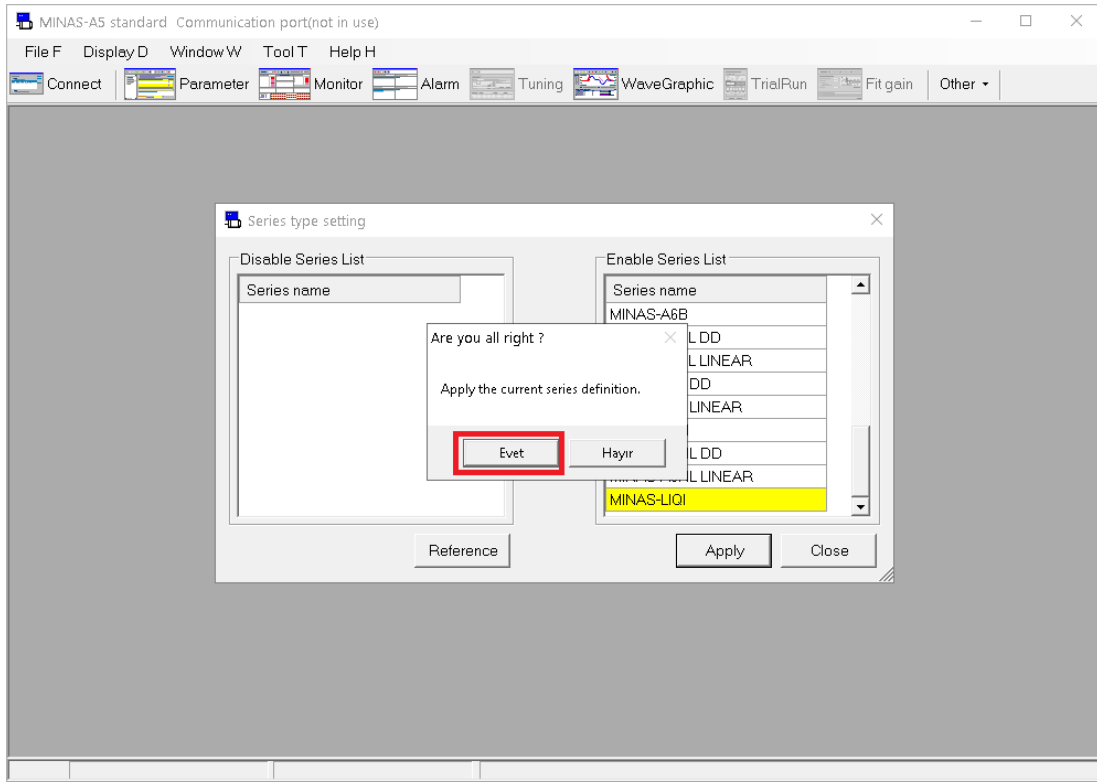
Resim 7

- MINAS-LIQI listeye eklendi. Apply butonuna basarak Resim 8 'deki adımı tamamlayın.



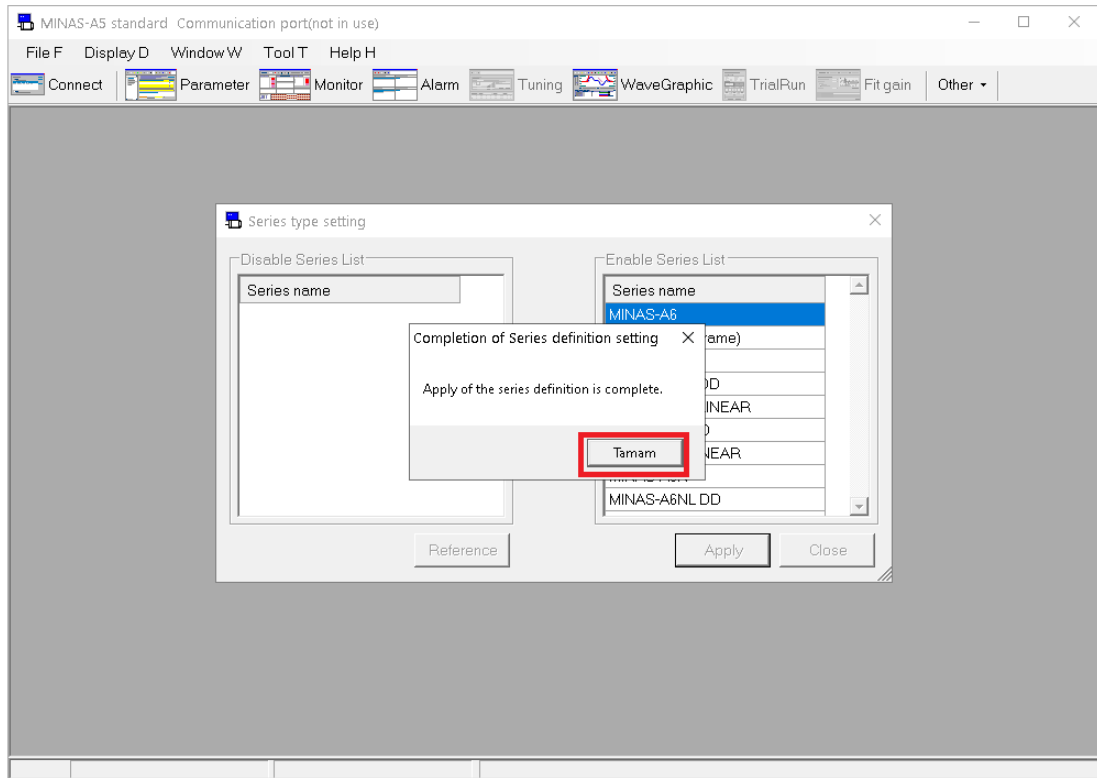
Resim 8

- Evet butonuna basarak Resim 9 'daki adımı tamamlayın.



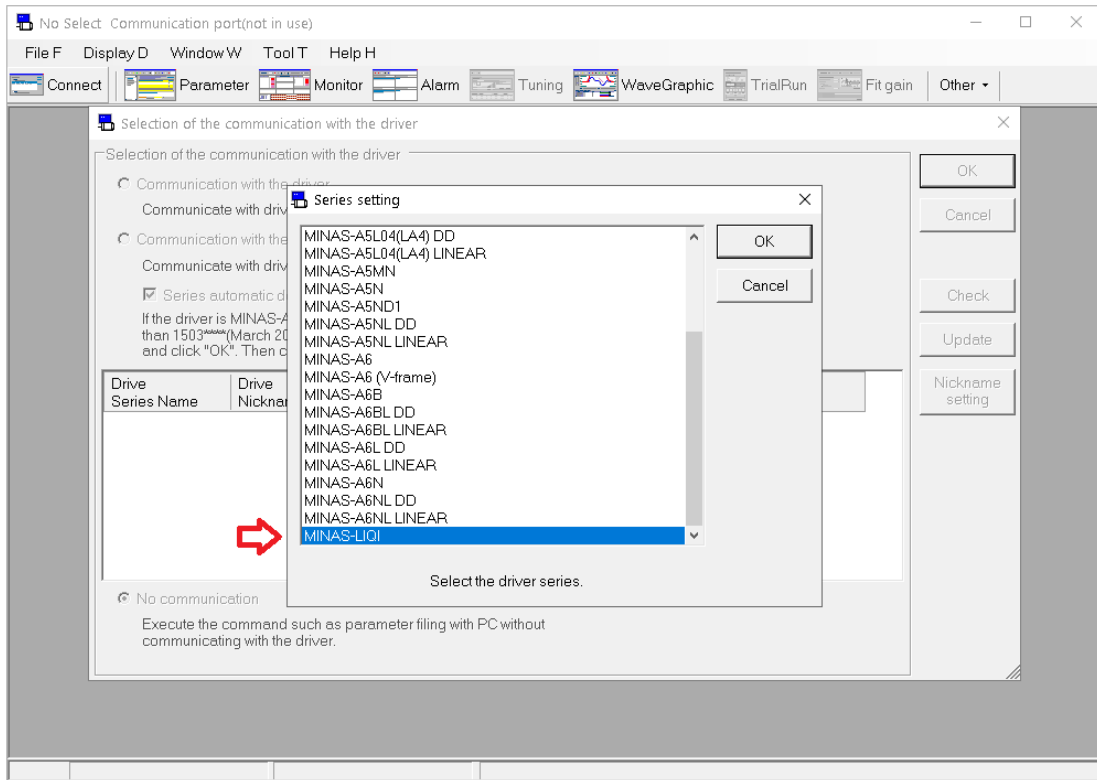
Resim 9

- Tamam butonuna basarak Resim 10 'daki adımı tamamlayın.



Resim 10

- Panaterm'i yeniden açarak cihaz listesinde Liqi serisini bulun ve seçin.



Resim 11