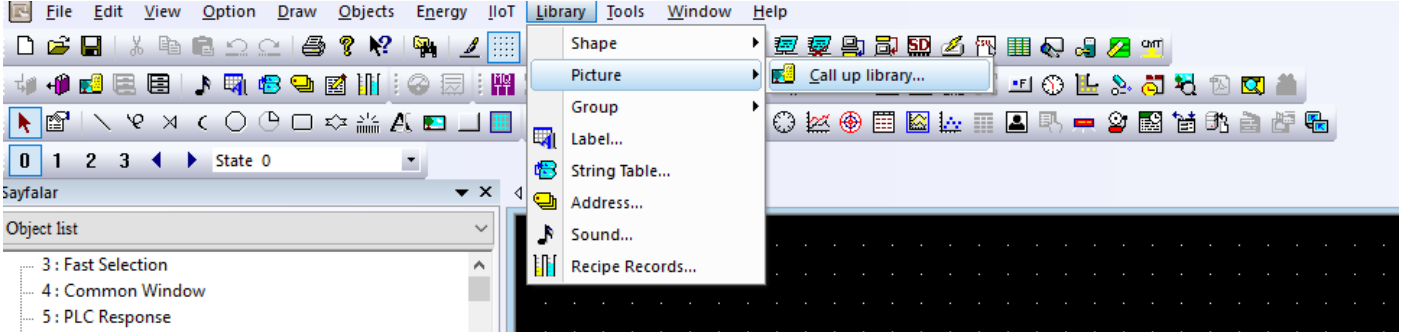


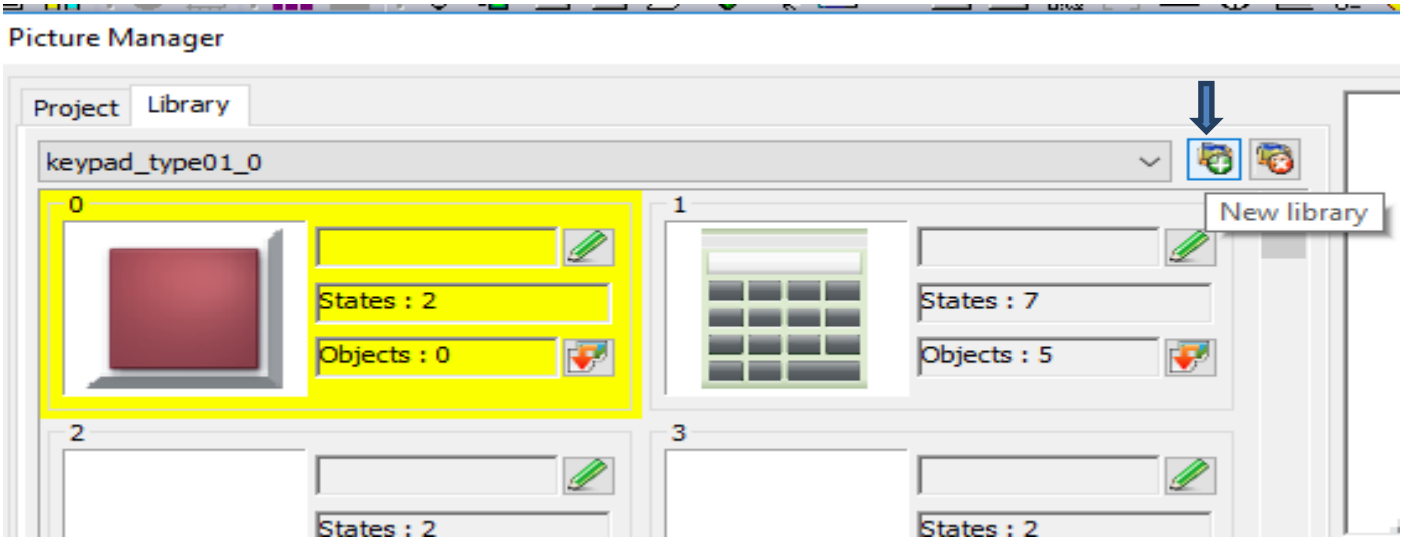
SAVİOR OTOMASYON TEKNİK DESTEK BİRİMİ

EasyBuilder Pro – Resim kütüphanesi ekleme

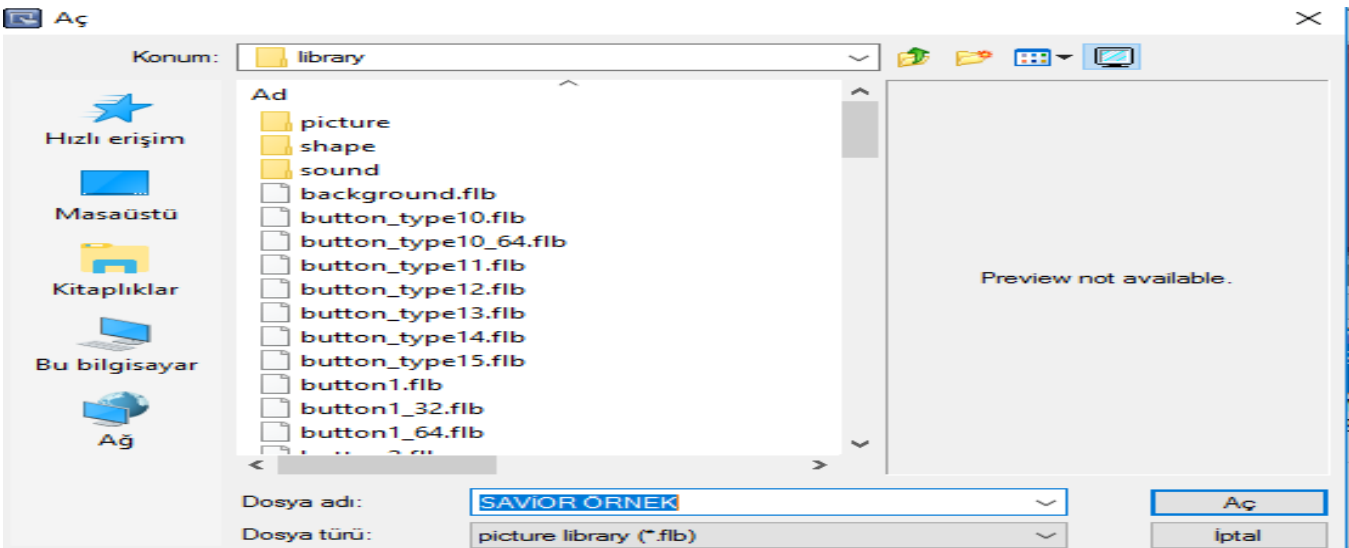
1) Şekilde gösterildiği gibi Library → Picture → Call up library segmesine tıklanır.



2) Bu adımda Library segmesine tıklanarak New library seçilir.

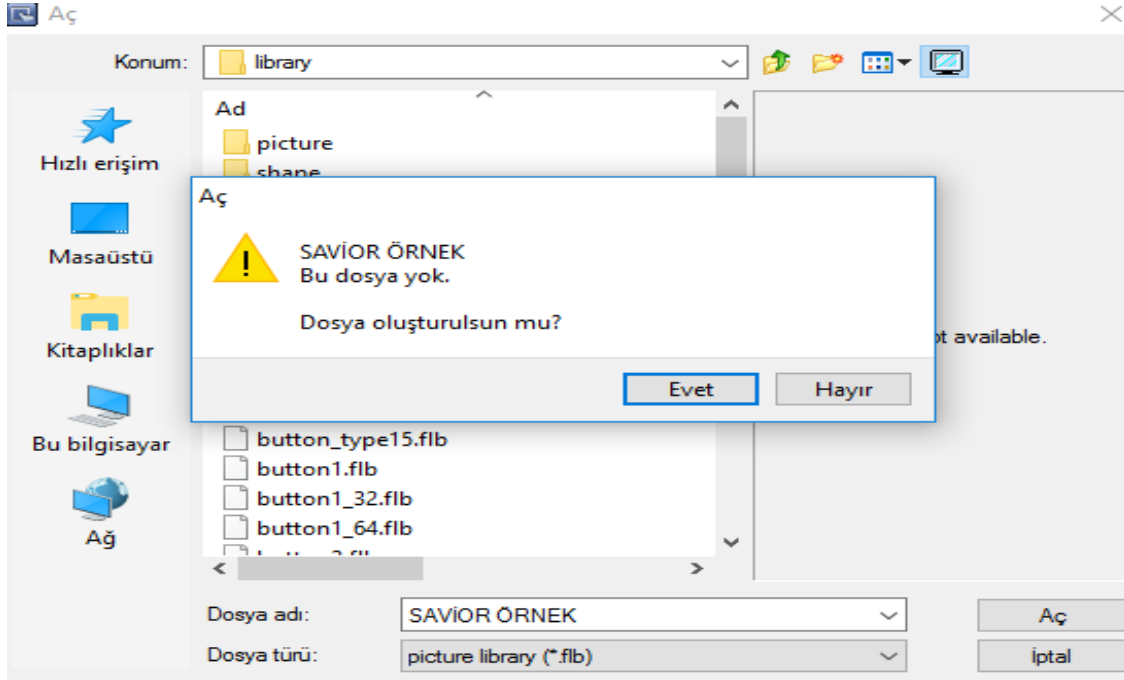


3) Belirlediğimiz ismi 'dosya adı' kısmına tanımlarız ve aç segmesine tıklarız.



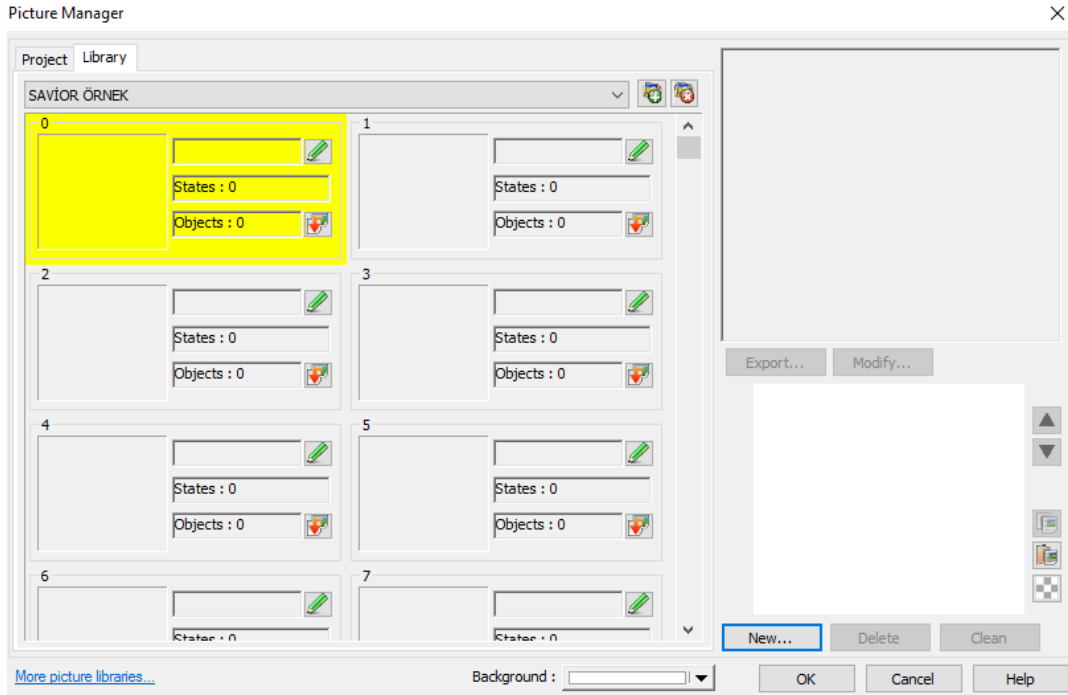
SAVİOR OTOMASYON TEKNİK DESTEK BİRİMİ

4) Evet diyerek devam edelim.



5) Dosya ismi verilip aç dediğimizde bu pencere açılacaktır.

Görülen 0-1-2 ... boşlukları tek tek seçilip New segmesi tıklanarak istediğimiz resmi ekleyebiliriz.



SAVİOR OTOMASYON TEKNİK DESTEK BİRİMİ

6) Görüldüğü gibi resmimiz eklenmiştir.

