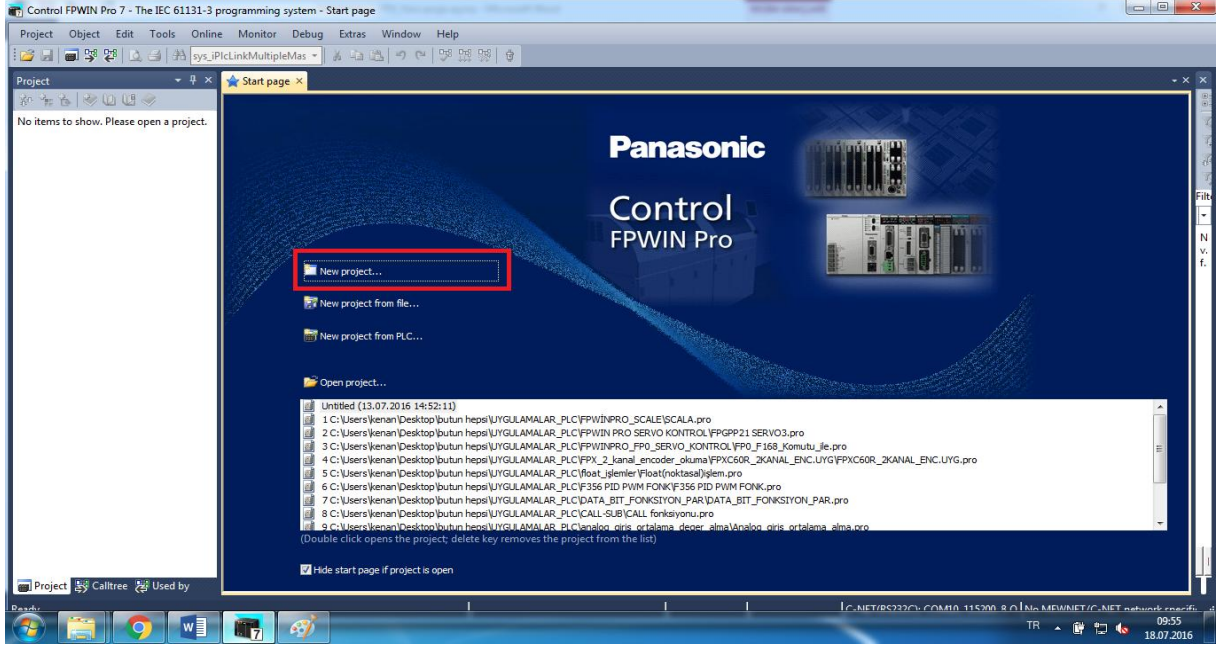


# SAVİOR OTOMASYON TEKNİK DESTEK BİRİMİ

## FPWINPRO7 YENİ PROJE OLUŞTURMA

Masaüstündeki FPWINPRO7 kısayoluna tıkladığında ilk önümüze gelen sayfa aşağıdaki gibidir. New Project butonuna basarak Yeni bir Proje açarız.



1-Change PLC type: PLC modeli seçimidir. İstenilen model PLC seçilebilir.

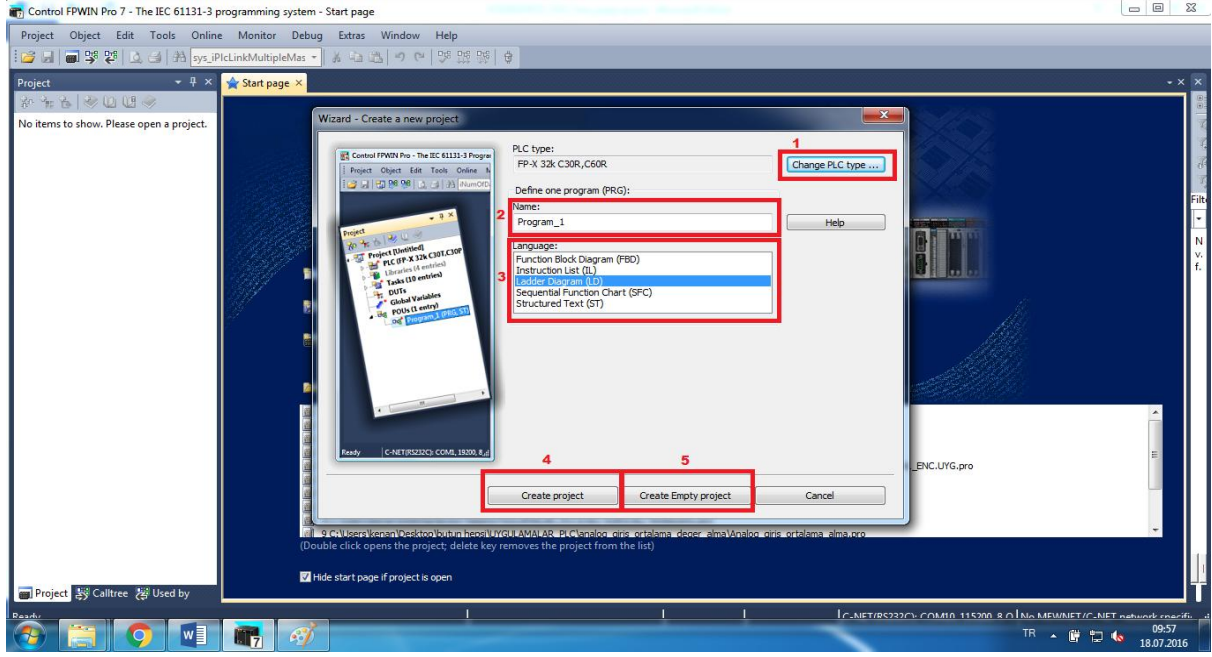
2-Name: Programa verilecek isim burada belirtilir.Örn: ISI\_KONTROL

3-Programı yazacağımız dil seçimidir. 5 farklı yazılım dilinden bize uygununu seçerek projemizi bu yazılım diliyle oluştururuz.Örn:Ladder Diagram

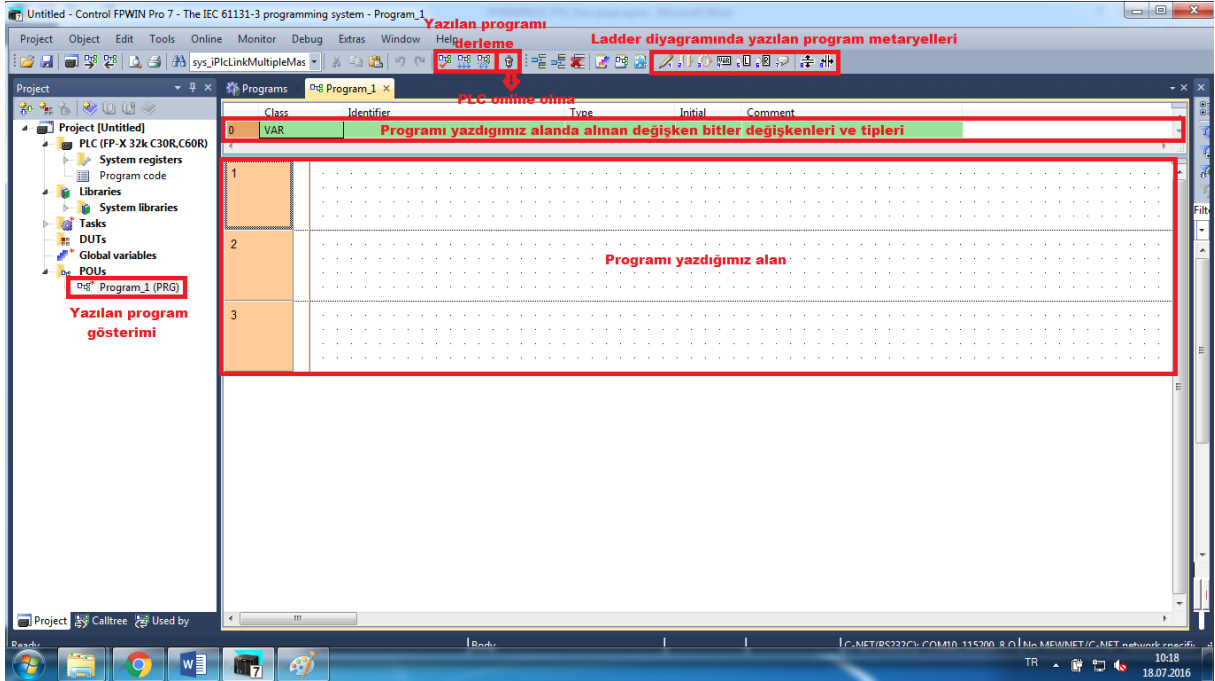
4-Projeye 2. ve 3. Maddelerde belirlediğimiz özelliklerle başlarız.

5-Create empty Project seçeneği ise 2. ve 3. Maddeler olmadan proje sayfasına geçiş yaparız.

# SAVİOR OTOMASYON TEKNİK DESTEK BİRİMİ



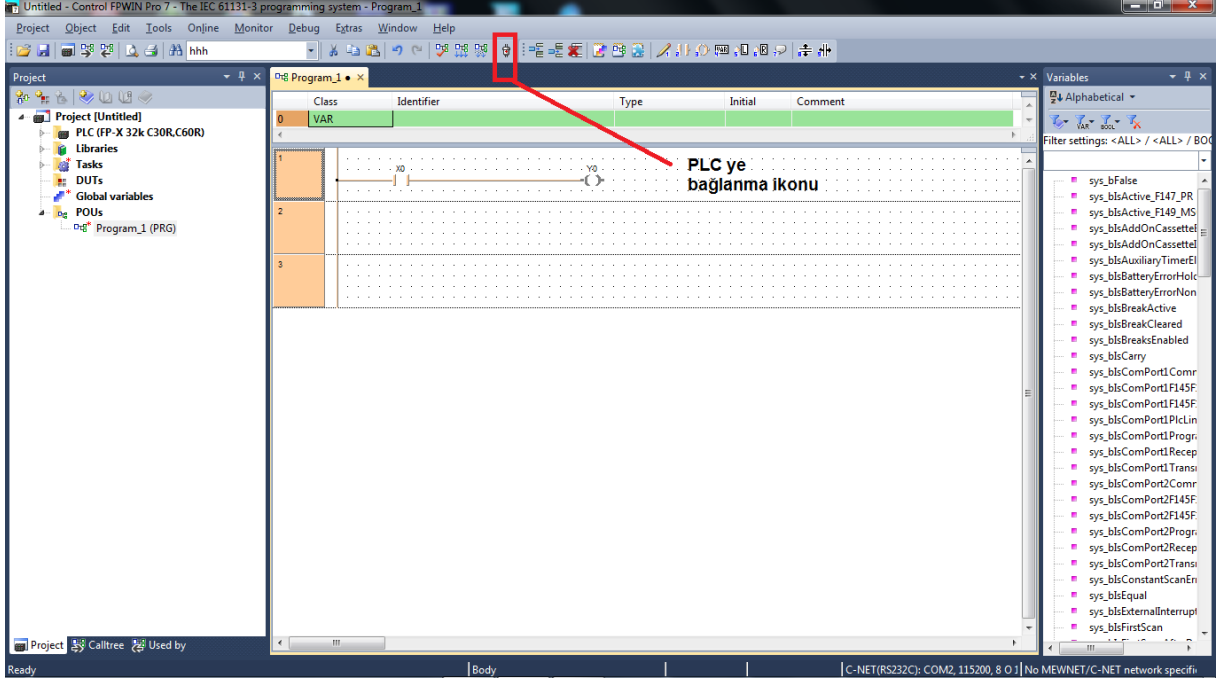
Aşağıdaki ekranda genelde kullanılacak bölüm ve kısa yol ikonları gösterilmiştir.



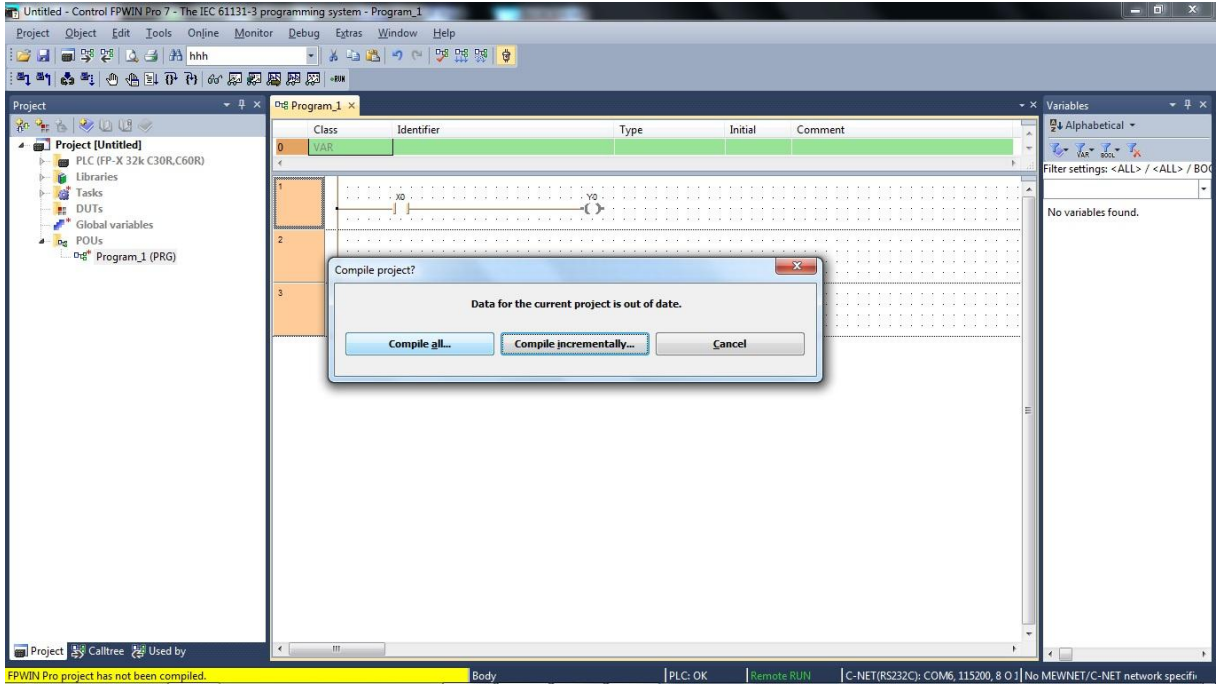
# SAVİOR OTOMASYON TEKNİK DESTEK BİRİMİ

## PLC BAĞLANARAK PROJE YÜKLEME VE ONLINE OLMA

Aşağıdaki PLC ye bağlanma ikona basarak PLC ye online olabiliriz.

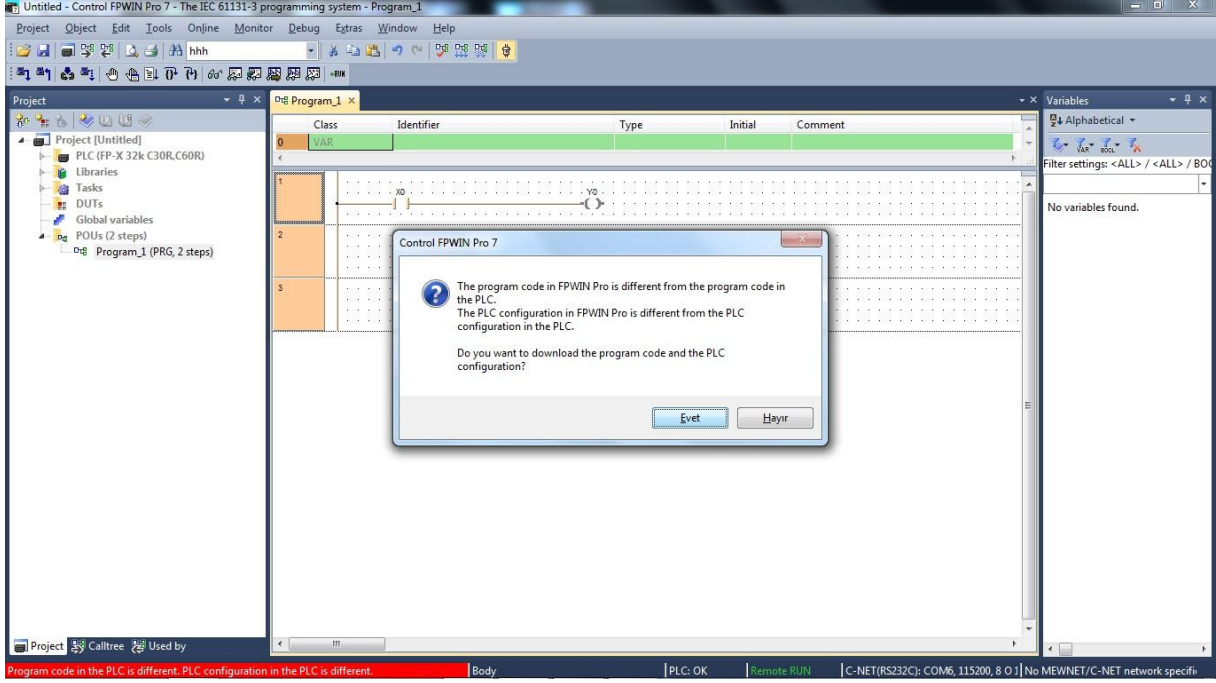


Aşağıdaki gibi bir ekran çıkarsa "Compile all" diyerek bu adımı geçmelisiniz.

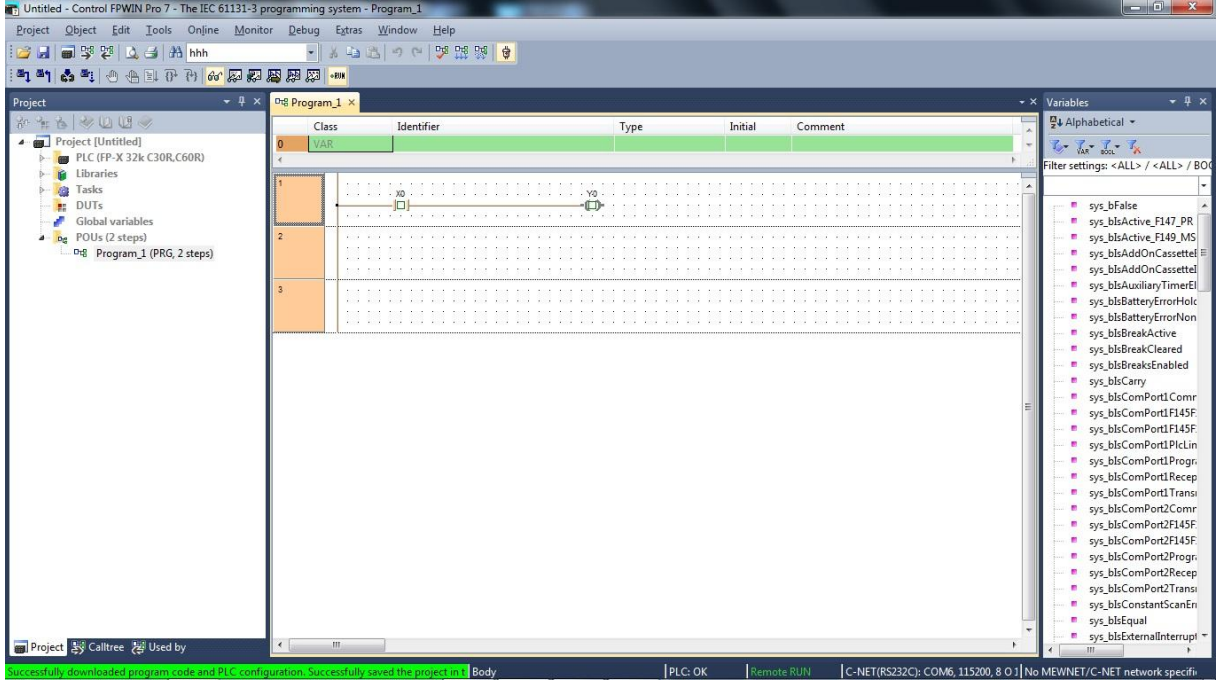


# SAVİOR OTOMASYON TEKNİK DESTEK BİRİMİ

Compile işleminden sonra aşağıdaki gibi bir uyarı mesajı çıkar, bu ekranda da “Evet” diyerek bu kısmı geçeriz.



PLC ye hata vermeden bağlanabilirsek bir sonraki sayfadaki ekran görüntüsü ortaya çıkacaktır.



Her buton üzerine gelindiği takdirde F1 tuşu ile help menüsü açılmaktadır.



(Download program code and PLC configuration) Programı PLC ye yükleme



(Upload program code and PLC configuration) PLC den programı çekme

# SAVİOR OTOMASYON TEKNİK DESTEK BİRİMİ

---



(online edit) Run kısmında olan PLC nin içerisine herhangi ufak oynamaların yapılmasına izin veren buton



(Download program code changes) Online edit ile Run kısmında olan PLC içerisinde değerlerin değiştirilmesinin ardından PLC ye yüklenmesi,



(monitör values) PLC ye bağlı iken ladder programının online olarak izlemesi



(monitör header) Online olunan PLC de ki değişkenlerin (bit, Word) değerlerinin değiştirilmesi veya izlenmesi



(entry data monitör) PLC ye online bağlı iken değişken bir datanın Grafik olarak değerlerini ekranda çizdirilmesi.



(sampling trace) Yukarıdaki ile aynı durumda olup PLC içerisine hızlı örnekleme ile kayıt altına alınan toplu verilerin paket halinde alınarak çizdirilmesi.



(PLC status) PLC nin durum bilgisi, çevrim süresi, alarm kodu vb. diğer bilgilerin gösterildiği yerdir.



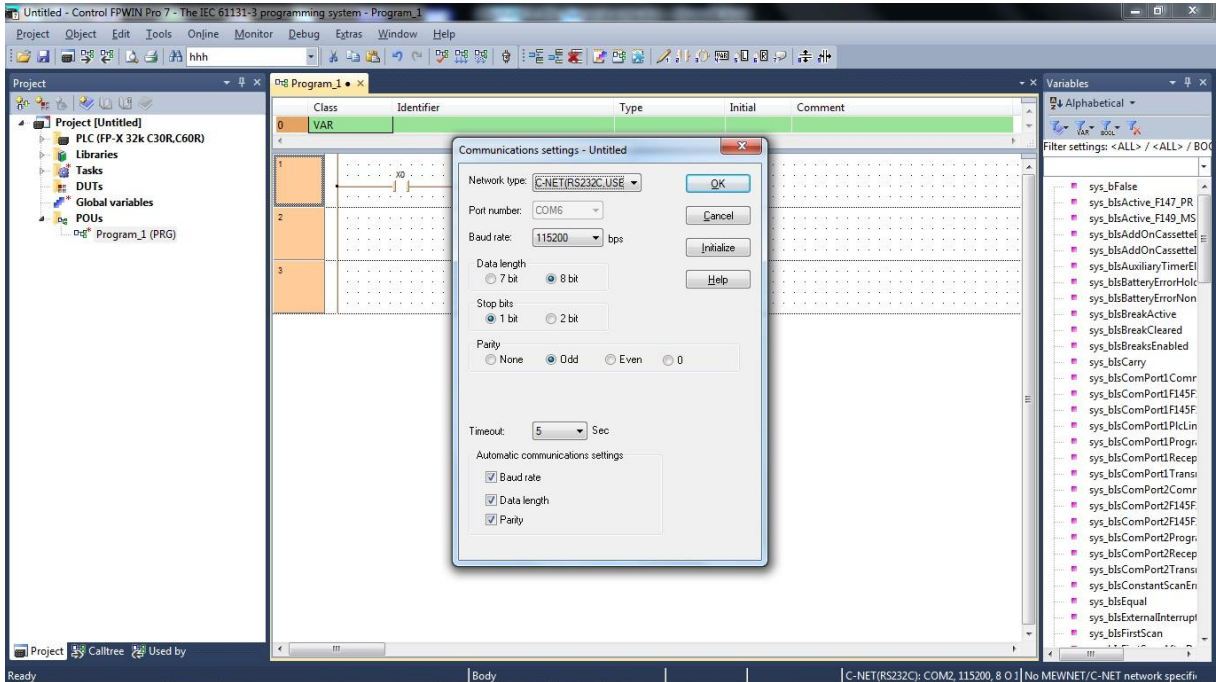
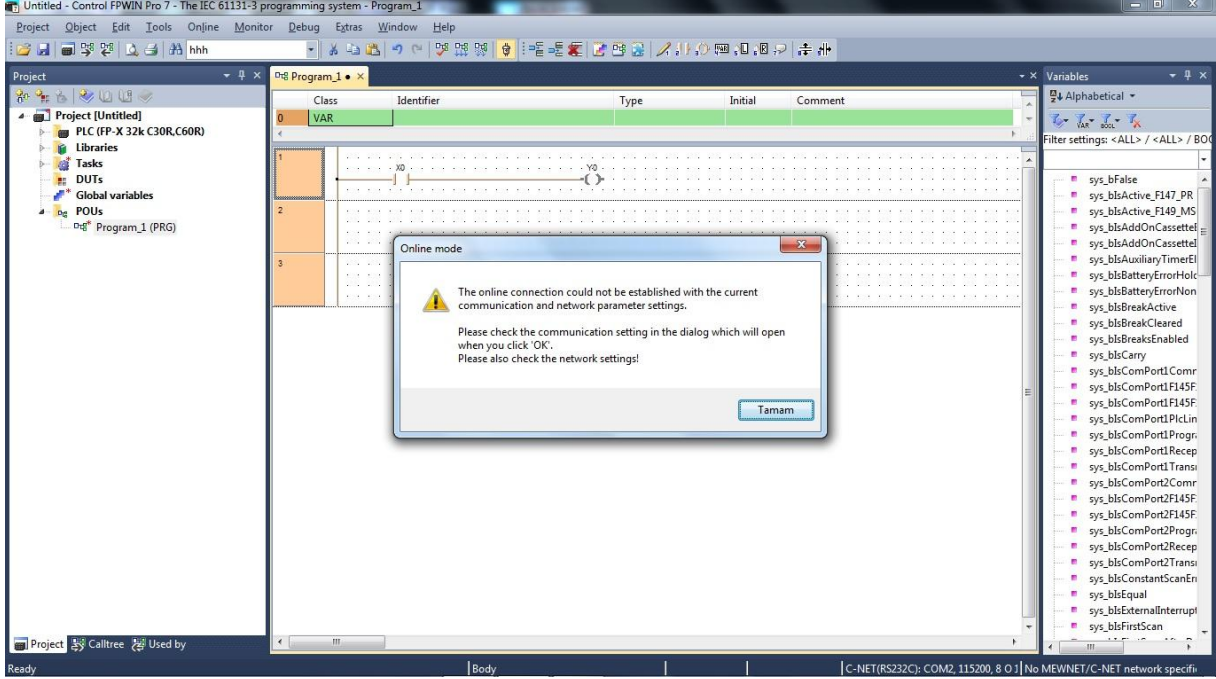
(Change plc mode) PLC nin RUN modun dan PROG moduna alınması sağlayan fonksiyon butonu

Hiçbir bağlantı gözüküyor ya da tamamen okumuyorsa aşağıdaki uyarıyı vermektedir.

# SAVİOR OTOMASYON TEKNİK DESTEK BİRİMİ


## PLC ye ONLINE OLAMAMA

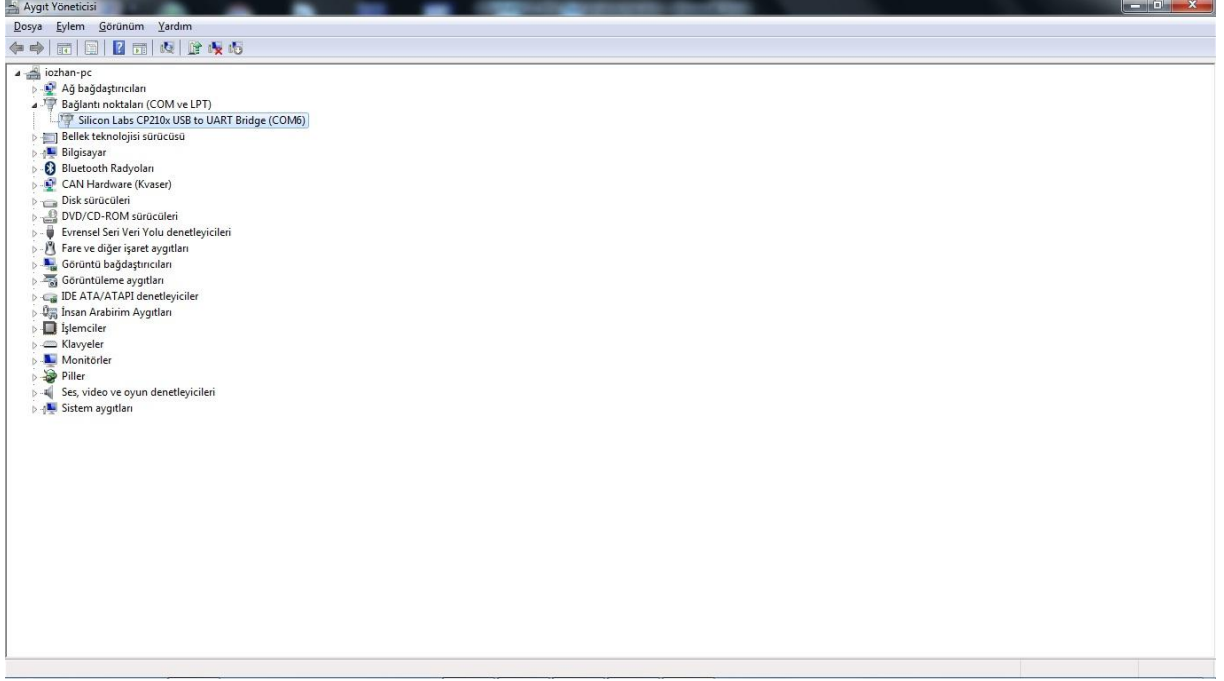
PLC ye bağlanma ikonuna bastığımızda plc ye bağlanamaz isek ve aşağıdaki gibi bir uyarı mesajı çıkmış ise Tamam butonuna basınca Communication Settins Menüsü açılır.



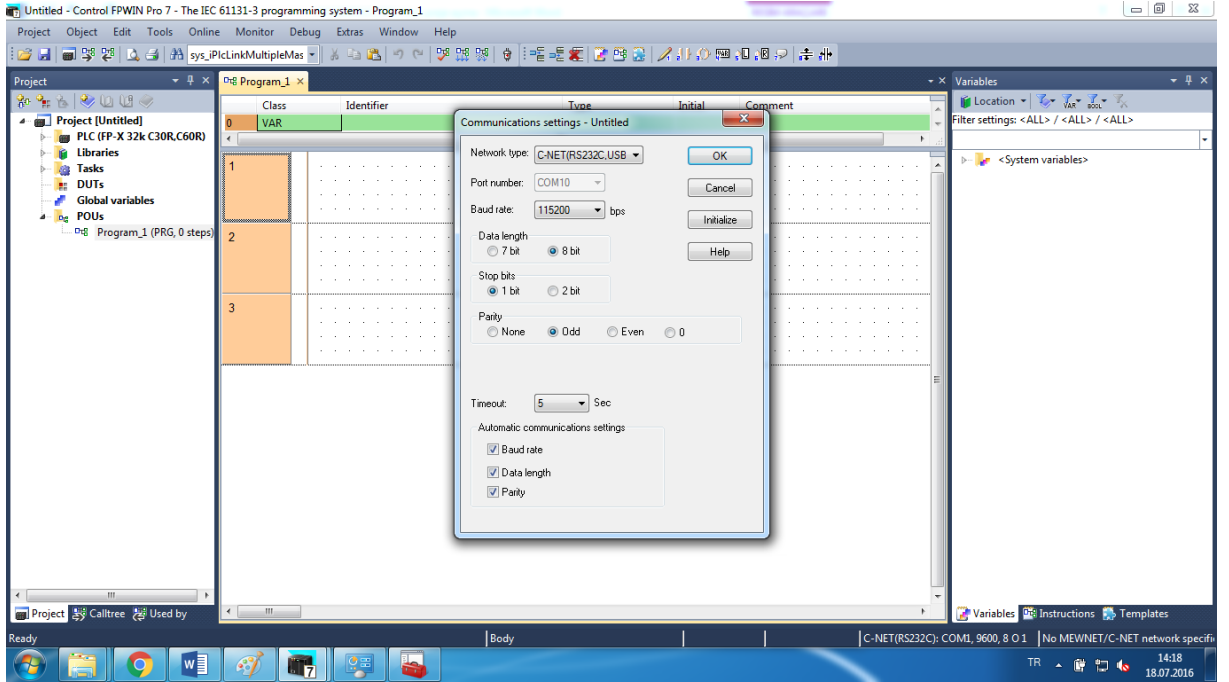
Yukarıdaki port un (Com6) doğru olup olmadığını veya herhangi bir sorun olup olmadığını anlamak için Masaüstündeki Bilgisayarım ikonuna>Sağ click yapılır>Özellikler girilir>Aygıt yöneticisi kısmına gelir. Bu kısımda aşağıdaki resimde gösterilen ekran gelmektedir. Bağlantı sorun yok ise

# SAVİOR OTOMASYON TEKNİK DESTEK BİRİMİ

Bağlantı noktaları (COM ve LPT) nin altında plc ye bağlanacağımız Comport ismi ve numarası görülür. Eğer portta sorun var ise  sarı ünlem işareti vardır. Sürücü tekrar yüklenerek sorun giderilebilir.

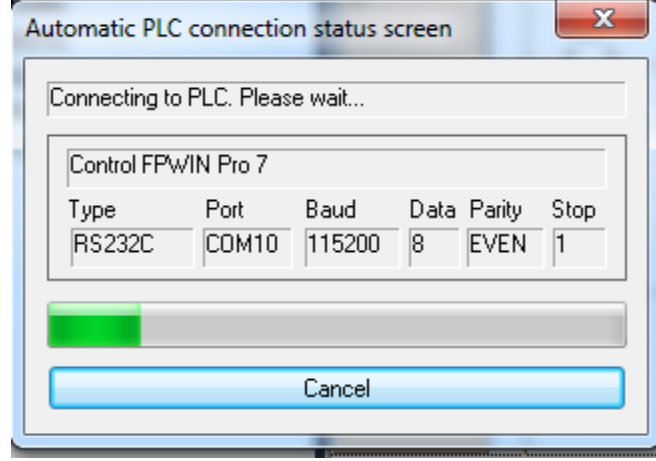


Yukarıdaki ekranda görüldüğü Comport numarası alınmış ve herhangi bir uyarı mesajı görüntülenmiyor ise tekrar PLC ile bağlanmayı denememiz gerekir.



# SAVİOR OTOMASYON TEKNİK DESTEK BİRİMİ

Eğer aşağıdaki gibi bir tarama ekranı çıkıyorsa sonuna kadar tarama yapması beklenmelidir. Tarama sonunda hala bağlanmıyorsa donanımsal bir arıza var demektir. "Savior" otomasyona başvurabilirsiniz.



NOT: FPX PLC lerde COM2 portu kullanılıyor ise PLC üzerindeki USB portu devre dışı kalmaktadır. Bu sebepten PC ile PLC ye Usb port üzerinden bağlanamazsınız.